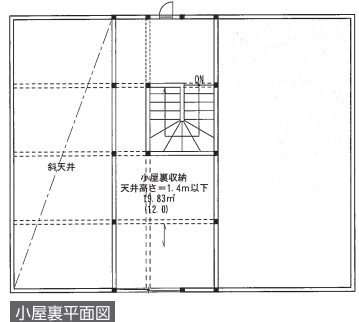
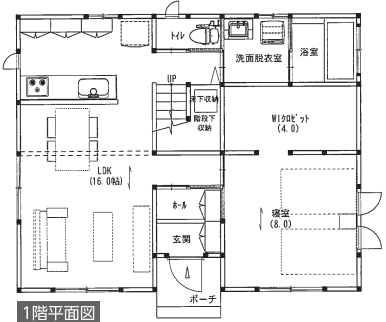
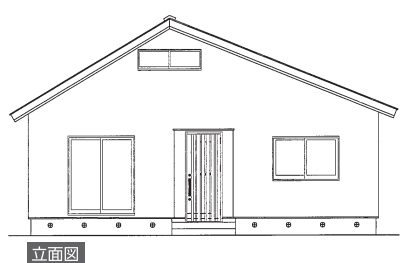




ただの平屋ではありません。

[5×4 PLAN]
20.00 + LOFT 6.00坪



モニター特典

オリジナル家具
150万円相当
プレゼント!
+ 外構付き

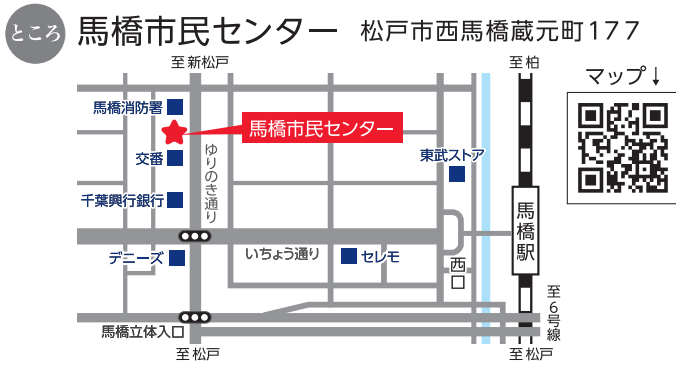


モニターキャンペーン 説明会

とき **2/29 (土)**
●受付 13:30 ●説明会 14:00~17:00

参加費 **無料**

定員 **限定5組様** 予約制



お申込みはお電話で 北新建設株式会社 tel.047-344-1714

木のひらや
ki no hiraya
発表記念
キャンペーン

憧れの「ひらや」があなたのマイホームに!



写真:「木のひらや」モデルハウス/新潟県新発田市

モニターキャンペーン 説明会

限定3棟
モニター
募集!

「平屋は高い」という
常識を覆した特別価格

とき **2/29 (土)** 定員 **限定5組様** 予約制
1階 20.00坪 + ロフト 6.00坪

1,850 (税別) 万円

●家具150万円分付き ●ご成約には条件があります。

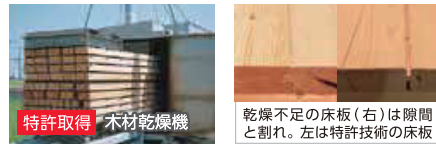
他社ではオプションの性能が【標準仕様】、省エネ・耐震・耐久・健康+大空間！

大空間 | 木の大きな空間を実現した、日本で唯一の素材と技術



特許技術の乾燥無垢材

乾燥不足の木材は建ててから変形し、結露や隙間風・建付不良の原因となるため、特許取得の木材乾燥機で徹底的に品質管理。床暖房対応の床板も標準採用。



木材剛性2倍！巨大な構造材

住宅の骨組みとなる構造材には100%乾燥無垢材をふんだんに使用。巨大な登り梁をはじめ、頑強な木組みならではの大きな空間が実現します。



屋根・壁・床のパネル工法

断熱材（屋根は遮熱も）を内蔵した高性能パネルが木組みの住宅に省エネ性能をプラス。地震にも強く、少ないパーツで開放的な間取りを創造します。

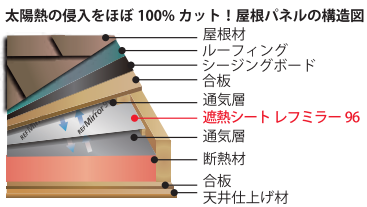


省エネ | エアコン1台で1年中快適温度

真夏の小屋裏が24℃！一年中快適温度の秘密は「遮熱」



真夏の小屋裏のサーモグラフィで屋外の熱をシャットアウトしているのがわかる。



耐震 | 震度7でも無傷の実績



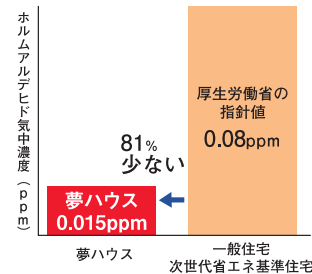
日本随一の豪雪地帯であると同時に、地震多発県である新潟の厳しい自然環境で育まれた頑強構造は、最大震度7の中越地震でも無傷の実績を誇る。写真は震源地からわずか1km地点の施主様宅。



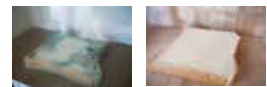
健康 | 森林浴空間が家族の健康を守る

シックハウス症候群の原因、ホルムアルデヒド濃度が

指針値の **1/5** の数値



ぜんそく・アレルギーの原因「カビとホコリ」が発生しにくい自然素材



左：新建材（ビニール製品）の部屋
右：天然無垢材（桐）の部屋
カビの発生量は一目瞭然。



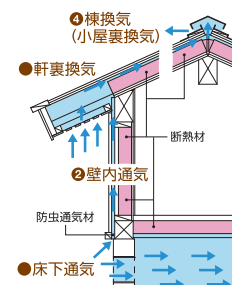
調湿効果の高い珪藻土クロスと天然無垢材の空間はホコリも少ない

耐久 | 家の天敵「湿気」を徹底排除！

シロアリ・カビに強いヒバ土台
ヒバに大量に含まれる「ヒノキチオール」はシロアリやカビ菌が嫌う成分。土台を腐らす原因を排除すると同時に、樹齢1000年の目詰まりが住宅の荷重をがっしりと支えます。



湿気を溜めない通気工法



家全体を空気が通る、独自の通気工法で劣化の条件を排除

「引越し当日から生活が始められる」お客様目線の標準仕様

乾燥無垢材	土台：ベイヒバ 樹齢1000年	柱：国産杉	梁：米松	床暖房対応品質 床板：赤松 1階30mm/2階15mm
耐震耐久仕様	剛床工法 床剛性3.7倍大引工法	屋根パネル 屋根剛性2.8倍	壁パネル 壁倍率3.3倍	ベイヒバ土台 白アリ・普及菌に強い
省エネ仕様	床断熱 南極昭和基地で採用	壁断熱 冷凍倉庫用断熱材を採用	壁透湿遮熱シート 湿気対策と遮熱	屋根断熱・遮熱 レフミラー96内蔵
内装仕様	珪藻土環境クロス 調湿・脱臭効果の自然素材	寝室桐仕上げ ベッドヘッドカウンター付	木製建具・欄間 無垢建具+欄間3箇所	桐クローゼット 調湿・防カビ・防虫の桐材
外装仕様	外壁防火サイディング 親水パワーコート16mm	屋根カラー GL 雪止めアングル含む	雨樋 高排水タイプ	
設備	システムキッチン IH・食洗機付き	システムバス 1.25坪・片引き戸	洗面化粧台 オリジナル木製収納	照明器具一式 シーリングファン含む

その他、標準仕様に含まれるもの

- 木製階段/階段手摺り/コンクリート基礎/TVドアホン/蓋付きレターシュート/配線・器具取り付け工事/玄関ポーチ/床下収納庫/分電盤/仮設工事(トイレ・水道・電気・足場)/宅内給排水設備工事/ガーデンパン/デジタルアンテナ/地盤調査費